



**B.M. MACCHINE UTENSILI s.r.l.**

Via Edmondo De Amicis, 146 - 10093 Collegno (TO) - ITALY

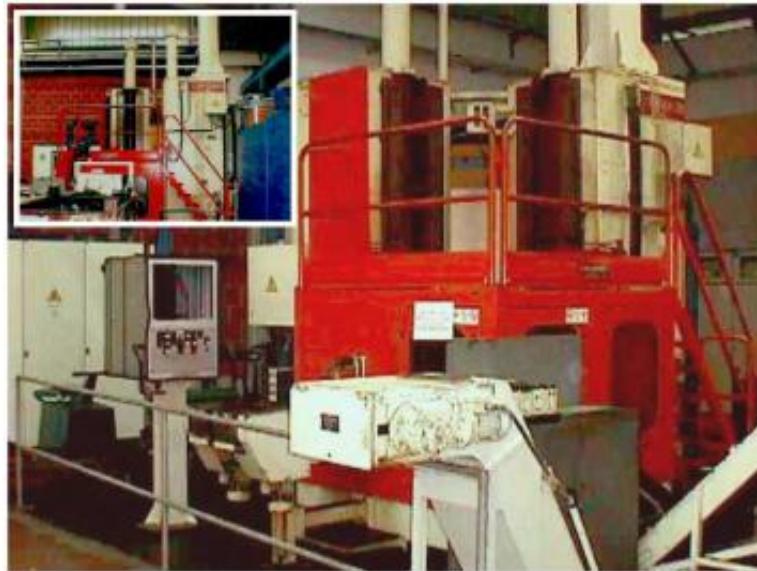
Tel: (0039) 011-403.11.24 / 011-403.15.79 - Fax: (0039) 011 403.13.28

www.bmtorino.it - bm@bmtorino.it

IT 07417070013

**VARINELLI BVEE90-R16/2000/500**

Cod. 2998



**BROCCIATRICE**

**BROACHING MACHINE**

<b>Esterni CNC SIEMENS</b>	Tipo	Type	<b>External CNC SIEMENS</b>
Corsa max.	<b>2000 mm</b>		Max. travel
Sforzo max. trazione	<b>16 Ton</b>		Max. working capacity
Diametro max. pezzo	<b>500 mm</b>		Max. workpiece diameter
Velocità di lavoro	<b>16 - 24 m/1'</b>		Cutting speed
Velocità di ritorno	<b>24 m/1'</b>		Return speed
Potenza	<b>11 Kw</b>		Power
Peso	<b>23500 Kg</b>		Weight
Anno costruzione	<b>1992</b>		Manufacture year
Ingombri	<b>3500 x 3500 x 6000 mm</b>		Overall dimensions
Matricola	<b>6058</b>		Serial number
<b>Caricatore automatico e tavola girevole</b>	Accessori	Accessories	<b>Automatic loader and rotary table</b>
<b>Duplex</b>	Note	Notes	<b>Duplex</b>

Caratteristiche, dati, misure e foto qui riportate non sono impegnative  
 The characteristics, data, measurements and photos provided here are not binding